





Narodowy  
Instytut  
Dziedzictwa

## 2. Dziedzictwo niematerialne w diagnozach rewitalizacyjnych



Pomoc Techniczna  
dla Funduszy Europejskich



Rzeczpospolita  
Polska

Dofinansowane przez  
Unię Europejską



Narodowy  
Instytut  
Dziedzictwa

# Dlaczego niematerialne?



Narodowy  
Instytut  
Dziedzictwa

- Ustawa o rewitalizacji „nie widzi” zagadnienia dziedzictwa niematerialnego
- Dziedzictwo niematerialne **może jednak odegrać ważną rolę w procesach rewitalizacji**

## Dlaczego?

- w rewitalizacji: sfera społeczna jest nadrzędna
- w rewitalizacji: ważna jest lokalność, proces rewitalizacji powinien być „szyty na miarę”



# Gdzie niematerialne?



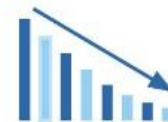
## Strefa przestrzenno-funkcyjna:

- niewystarczające wyposażenie w infrastrukturę techniczną i społeczną lub jej zły stan techniczny,
- brak dostępu do podstawowych usług lub ich niska jakość,
- niedostosowanie rozwiązań urbanistycznych do zmieniających się funkcji obszaru,
- niedostosowanie infrastruktury do potrzeb osób ze szczególnymi potrzebami w zakresie dostępności,
- niski poziom obsługi komunikacyjnej,
- niedobór lub niska jakość terenów publicznych.



## Strefa techniczna:

- degradacja stanu technicznego obiektów budowlanych, w tym o przeznaczeniu mieszkaniowym,
- niesfunkcjonowanie rozwiązań technicznych umożliwiających efektywne korzystanie z obiektów budowlanych, w szczególności w zakresie energooszczędności, ochrony środowiska i zapewnienia dostępności osobom ze szczególnymi potrzebami.



## Strefa gospodarcza:

- niski stopień przedsiębiorczości,
- słaba kondycja lokalnych przedsiębiorstw.

## Strefa społeczna



bezrobocie



ubóstwo



przestępczość



osoby ze szczególnymi potrzebami w zakresie dostępności



niewystarczający poziom uczestnictwa w życiu publicznym i kulturalnym



niski poziom edukacji lub kapitału społecznego



## Strefa środowiskowa:

- przekroczenie standardów jakości środowiska,
- obecność odpadów stwarzających zagrożenie dla życia, zdrowia, ludzi lub stanu środowiska.

# Dlaczego niematerialne?



Narodowy  
Instytut  
Dziedzictwa

Dziedzictwo niematerialne: **stanowi bardzo ważny potencjał dla rewitalizacji**

1. Dziedzictwo niematerialne jest lokalne – wiąże się z **korzeniami, zrozumienia własnej historii jest podstawą budowania więzi społecznych** – z tego powodu może pełnić **wiodącą wręcz funkcję w procesie rewitalizacji**

2. Wykorzystanie **dziedzictwa niematerialnego sprzyja budowaniu spójności społecznej**, ponieważ dziedzictwo może:

- budować lub wzmacniać lokalną tożsamość, dumę z miejsca zamieszkania,
- odegrać ważną rolę integracyjną dla mieszkańców obszaru,
- przyczynić się do wzrostu aktywności lokalnej społeczności przez chęć działania na rzecz obszaru rewitalizacji,
- być elementem przeciwdziałającym marginalizacji i wykluczeniu społecznemu,
- przyczyniać się do trwałej zmiany społecznej obszaru rewitalizacji.



# Gdzie niematerialne w programie?



Narodowy  
Instytut  
Dziedzictwa

- Część diagnostyczna: diagnoza delimitacyjna, diagnoza szczegółowa obszaru rewitalizacji
- Część strategiczna: wizja, cele, kierunki działań, przedsięwzięcia rewitalizacyjne



Pomoc Techniczna  
dla Funduszy Europejskich



Rzeczpospolita  
Polska

Dofinansowane przez  
Unię Europejską



Narodowy  
Instytut  
Dziedzictwa

# Dlaczego niematerialne?



Narodowy  
Instytut  
Dziedzictwa

Dziedzictwo niematerialne może pojawić się w:

- ..
  - **diagnozie szczegółowej obszaru rewitalizacji,**
    - **wizji,**
    - **celach i**
  - **kierunkach działań**

podnosi też jego rangę, nadaje mu wyjątkowy status, stanowi go szczególnym zasobem, wokół którego można budować odnowę i ożywienie zdegradowanej części gminy.

Takie podejście świadczy o **świadomym i kompleksowym podejściu do dziedzictwa jako elementu długofalowego rozwoju gminy.**

**Nadanie dziedzictwu odpowiedniej rangi w programie rewitalizacji jest także ważne dla uwrażliwienia interesariuszy procesu i ich konsolidacji wokół tego tematu.**

# Niematerialne w diagnozie

## Gminny Program Rewitalizacji Miasta Wejherowa na lata 2024-2033

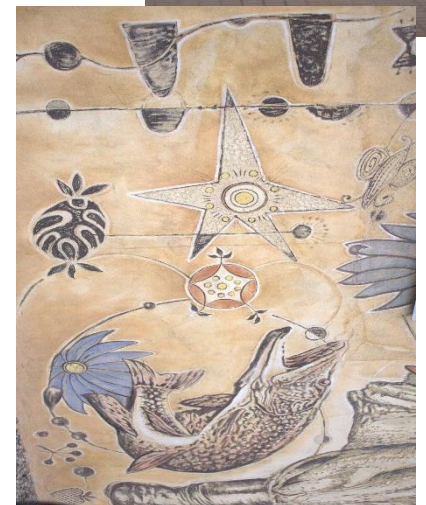
„W przypadku Wejherowa dużym potencjałem jest **bogata historia miasta**, które było jedynym prywatnym ośrodkiem miejskim na Pomorzu, i słynna **Kalwaria Wejherowska**, założona w połowie XVII w. W kontekście historii szczególnie ważną postacią był **Jakub Wejher** (1609-1657), dyplomata i urzędnik państwowy, założyciel miasta i kalwarii”.

„Inną ważną postacią była mieszkanka Wejherowa – **Regina Osowicka** (1932-2014), dziennikarka, publicystka i działaczka regionalna. Silnie związana z miastem była znaną i lubianą osobą – **dziś skwer jej imienia z ławeczką-pomnikiem i multimedialną fontanną, jest wymieniany jako jedno z głównych miejsc obszaru rewitalizacji**”.

„Drugim ważnym elementem dziedzictwa niematerialnego, na którym można oprzeć się w rewitalizacji, jest bogata odradzająca się **kultura kaszubska**. [...] W ramach wcześniejszych działań rewitalizacyjnych z powodzeniem odwoływano się do kultury materialnej Kaszub, w tym do słynnych **motywów hafciarskich** czy tradycyjnych lokalnych **zawodów** – nawiązując do nich powstałe na obszarze rewitalizacji **murale** czy **mozaiki**”.



Narodowy  
Instytut  
Dziedzictwa



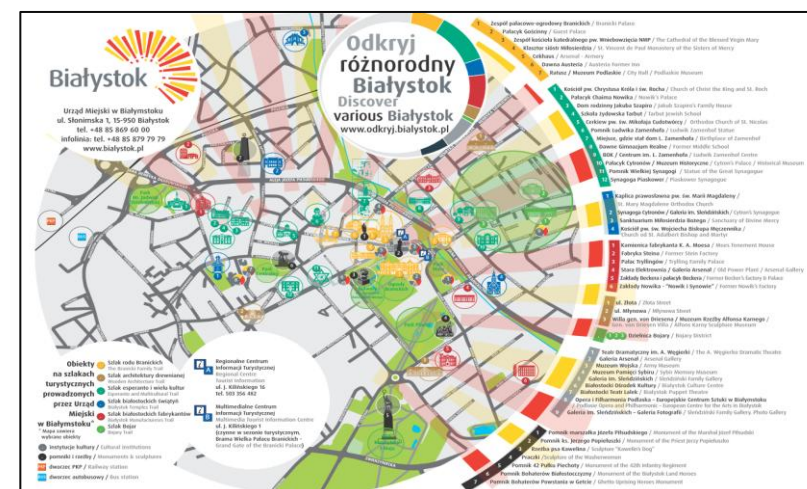
# Niematerialne w diagnozie



Narodowy  
Instytut  
Dziedzictwa

## Gminny Program Rewitalizacji miasta Białegostoku na lata 2024-2034

„Cenny potencjał kulturowy stanowi też **bogata historia** związana z przenikaniem się wielu kultur, czego pozostałością jest dziś tkanka urbanistyczna wypełniona różnorodną architekturą. W XIX w. Białystok był prawdziwym **tygłem** narodowości, kultur i religii. **Wielokulturowość i wieloreligijność** to słowa klucze otwierające drzwi do historii miasta. Przez wieki mieszkali tu Polacy, Rosjanie, Białorusini, Niemcy, Żydzi, Tatarzy. Można było spotkać Ukraińców, Litwinów. Tu spotykały się różne kultury, religie, obyczaje, tworząc istną wieżę Babel. [...] Wyjątkowymi miejscami o charakterze symbolicznym, noszącymi znamiona pozostałości historycznej różnorodności, są zlokalizowane na podobszarze...”



Pomoc Techniczna  
dla Funduszy Europejskich



Rzeczpospolita  
Polska

Dofinansowane przez  
Unię Europejską



Narodowy  
Instytut  
Dziedzictwa

# Niematerialne w diagnozie

## Gminny Program Rewitalizacji Miasta Kielce na lata 2024-2030

„Ważnym potencjałem [Śródmieścia], [...] jest bogata **historia** [...], **legendy** [...], **najważniejsze wydarzenia stanowiące kamienie milowe w [...] rozwoju [miasta]** (np. potop szwedzki, powstanie Akademii Górniczo-Hutniczej, wydarzenia 1905 r., I wojna światowa) [...] stanowią [one] bogactwo kultury niematerialnej o dużym potencjalnie ponadlokalnym, z którego warto czerpać, planując działania w sferze społecznej”.

„Potencjał społeczny podobszaru [Szydłówek i Uroczysko] wiąże się też z dziedzictwem niematerialnym tej części Kielc, przeszłością tych okolic. Na położonych w pobliżu zielonych terenach – Wzgórzach Szydłóweckich – 4 września 1914 r. doszło do ważnego wydarzenia w historii Polski – **zaprzysiężenia I Pułku Legionów Polskich**, którym dowodził **Józef Piłsudski**. Postać marszałka, historia legionów i ich roli w odzyskaniu niepodległości może być ważnym potencjałem, który można wykorzystać w działaniach wzmacniających kapitał społeczny żyjącej tu społeczności, budujących ich dumę z miejsca zamieszkania, integrujących ją wokół lokalnego dziedzictwa”.



Narodowy  
Instytut  
Dziedzictwa





Narodowy  
Instytut  
Dziedzictwa

# Dziękujemy za uwagę!



Pomoc Techniczna  
dla Funduszy Europejskich



Rzeczpospolita  
Polska

Dofinansowane przez  
Unię Europejską



Narodowy  
Instytut  
Dziedzictwa